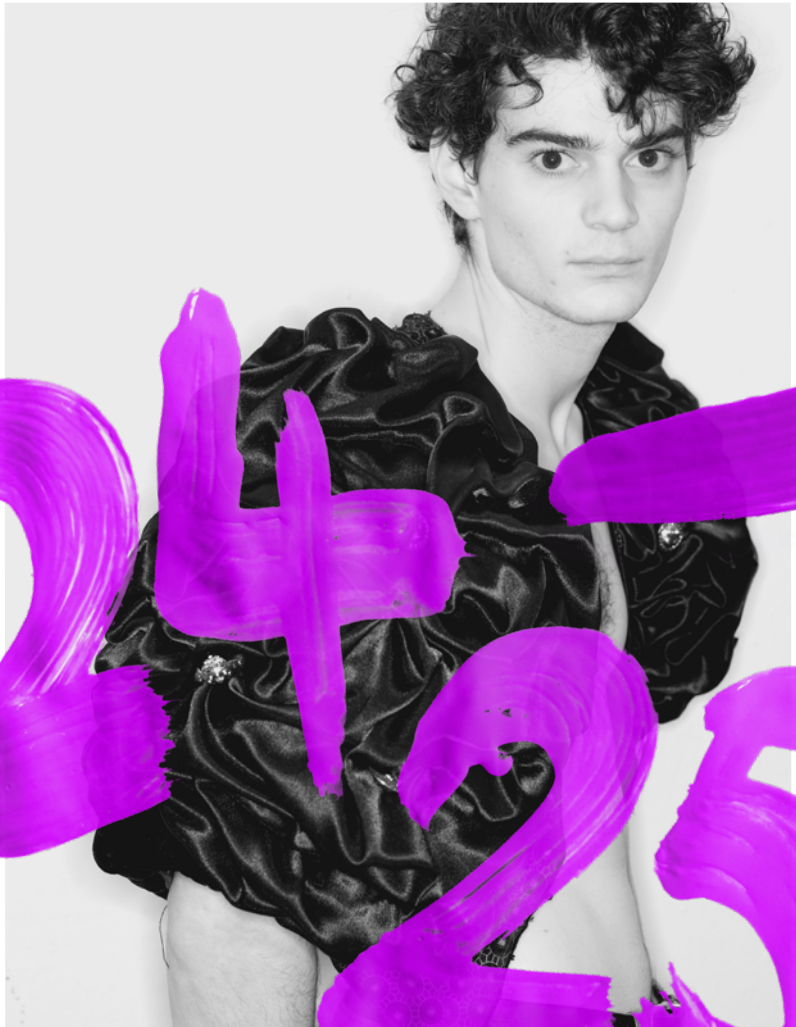


# bezruči



**dpb** | DIVADLO  
PETRA  
BEZRUČE



**premiérové  
tituly a nabídka  
předplatného**

# slepá skvrna

autor **janis mavritsakis**

režie **klára vosecká**

česká premiéra 18. října 2024

*současné fecké drama o nástrahách tohoto světa / dá se vypít teplé pivo? / kam vidí naše oči a kam vidět nechtějí? / spravedlnost je spravedlností silnějších / každá hra má svá pravidla / svět jako banka / život na dluh a úroky, které se neodpouští*

Mladá Evropanka Niki si pluje na vlnách svých životních úspěchů. Nečekaně však narazí a čelí osobnímu ztroskotání. Ve společnosti rozdělené na vítěze a poražené se najednou ocitla na druhé straně. Přizná si, že potřebuje pomoc? Jak překlenout dotčenou hrdost a najít nové cesty? Velké změny otevírají oči. Pohledme jimi za horizont cynismu na rozbouřeném moři osobní tragikomedie. Možná tam čeká naděje.

# nepřítel lidu

autor **henrik ibsen**

režie **jan holec**

premiéra 24. ledna 2025

*jaká je cena pravdy? / nepřitelem svobody je většina / štvavá politická kampaň / ekoaktivista, nebo ekoterorista? / pád člověka, který chtěl zachránit svět / slavné ibsenova drama v novém bezručáckém hávu*

Doktor Stockmann tvrdí, že léčivé prameny v nových městských lázních jsou ve skutečnosti zdraví škodlivé. Vodu infikovala bakterie a celý systém potrubí bude třeba vyměnit. Kdo to však zaplatí? A kdo nahradí ušlý zisk? Chce nás doktor léčit, nebo pohřbít? Je s námi, nebo proti nám? Problémy mají jasnou příčinu i jasné řešení, přesto se nedokážeme hnout z místa. Jsme ochotní omezit osobní komfort v boji za životní prostředí a společné dobro?

# krysař

autor **viktor dyk**

režie **daniela špinar**

premiéra 21. března 2025

*krysy útočí / jemné ruce léčí / kdo je tajemný krysař? / naše identita – váš strach / mé prokletí i vysvobození / změním tvou duši / starodávná saská legenda, která provokuje i straší*

Přichází krysař, aby město zbavil problému. Obyvatelé mu otevírají městské brány, ne však dveře do bohobojných a uspořádaných rodin. Poděkovat za služby ano, ale co nejdříve se rozloučit. Je potřeba si držet odstup a být na pozoru. Jeho jinakost je hrozná a nebezpečná. Adaptace slavné novely Viktora Dyka o strachu z cizího, překračování nepsaných zákonů a síle lásky, kterou nezajímají normy a hranice.

# pozdě příchozí

autor **jordan tannahill**

režie **jan holec**

česká premiéra 23. května 2025

*návštěva, která změní pohled na vaše vlastní děti / šikana, nebo žert? / odpustit sám sobě je ta nejtěžší věc na světě / chlapci jsou chlapci / je těžší být rodič, či dítě? / youtube jako zbraň / sociální sítě jako past*

Rodiče viníka a rodiče oběti školní šikany se setkají, aby společně našli odpovědi na otázky, které doposud unikaly jejich pozornosti. Jak se dostali až sem? Známe svět, ve kterém vyrůstají dnešní teenageři? A nestvořili jsme ho my dospělí? Hra současného kanadského dramatika je sondou do tématu identity mladých lidí, duševního zdraví, nástrah sociálních sítí a generační propasti. Otevírá oči a srdce dřív, než je pozdě.

# sezónní předplatné

premiérové tituly sezóny  
24—25 s možností výběru  
hracího dne

**slepá skvrna  
nepřítel lidu  
krysař  
pozdě přichozí**

- **4 novinky** předplatného 24/25, které pro vás odehrajeme od září 2024 do června 2025
- navíc od nás obdržíte **2 slevové kupóny** na nákup vstupenek v celkové hodnotě 100 Kč
- hrací dny – **pondělí (skupina D), úterý (skupina G), středa (skupina K), čtvrtek (skupina N), pátek (skupina R)**
- získáte přednostní právo rezervace vstupenek mimo předplatné
- cena 1 200 Kč (studenti, senioři, ztp a ztp/p), 1 600 Kč (dospělí)





# roční předplatné

premiérové tituly sezóny  
24—25, které odehrajeme  
v průběhu celého roku 2025 /  
vhodné jako dárek

**slepá skvrna  
nepřítel lidu  
krysař  
pozdě příchozí**

- **4 novinky** předplatného 24/25, které pro vás odehrajeme od ledna do prosince 2025
- navíc od nás obdržíte **2 slevové kupóny** na nákup vstupenek v celkové hodnotě 100 Kč
- hrací dny – **úterý (skupina V), středa (skupina T)**
- získáte přednostní právo rezervace vstupenek mimo předplatné
- cena 1 200 Kč (studenti, senioři, ztp a ztp/p), 1 600 Kč (dospělí)

# premiérové předplatné

výjimečná příležitost zažít  
premiéry všech inscenací  
sezóny a setkání s tvůrci /  
welcome drink a raut

**slepá skvrna  
nepřítel lidu  
krysař  
pozdě příchozí**

- **4 slavnostní premiéry** sezóny 24/25, které pro vás odehrajeme od září 2024 do června 2025
- navíc od nás obdržíte welcome drink, pozvání na raut a příležitost setkat se s tvůrčím týmem
- hrací den – **pátek (skupina P)**
- získáte přednostní právo rezervace vstupenek mimo předplatné
- cena 2 680 Kč





# bombovní předplatné

nejoblíbenější bezručácké  
inscenace / welcome drink

**špinarka  
hamlet  
střípky ženy**

- **3 divácky nejžádanější inscenace**, které pro vás odehrajeme od září 2024 do června 2025
- navíc od nás obdržíte welcome drink
- hrací den – **pátek (skupina B)**
- získáte přednostní právo rezervace vstupenek mimo předplatné
- cena 1 600 Kč

# ladies předplatné

(nejenom) s kamarádkou  
do divadla / welcome drink

**špinarka**  
**ženitba**  
**slepá skvrna**

- **3 inscenace**, které spojují ženské příběhy a které pro vás odehrajeme od září 2024 do června 2025
- navíc od nás obdržíte welcome drink
- hrací den – **pondělí (skupina L)**
- získáte přednostní právo rezervace vstupenek mimo předplatné
- cena 1 600 Kč







# maturitní předplatné

zážitek s přáteli a příprava  
na maturitu k tomu

**hamlet**  
**marie stuartovna**  
**nepřítel lidu**  
**krysař**

- **4 tituly, které jsou součástí maturitní četby** a které pro vás odehrajeme od září 2024 do května/června 2025
- navíc od nás obdržíte **2 slevové kupóny** na nákup vstupenek v celkové hodnotě 100 Kč
- hrací den – **středa (skupina M)**
- získáte přednostní právo rezervace vstupenek mimo předplatné
- cena 1 200 Kč (studenti po předložení průkazu), 1 600 Kč (dospělí)

# seniorské předplatné

propojujeme generace –  
se studenty na dopolední  
představení

**hamlet**  
**ženitba**  
**marie stuartovna**  
**nepřítel lidu**

- **4 dopolední představení**, která pro vás odehrajeme od září 2024 do června 2025
- navíc od nás obdržíte **2 slevové kupóny** na nákup vstupenek v celkové hodnotě 100 Kč
- hrací den – **středa dopoledne (skupina S)**
- získáte přednostní právo rezervace vstupenek mimo předplatné
- cena 1 200 Kč (senioři od 65 let nebo držitelé senior pasu)





# můj bezruč

předplatné vytvořené  
speciálně pro vás

- vyberte si **titul, který vás zajímá**, a objednejte si **až dvě vstupenky na den, který vám bude vyhovovat**
- s balíčkem získáte **osm zvýhodněných vstupů** na bezručácká představení z levnější cenové kategorie a přednostní právo na rezervaci vstupenek na inscenace z dražší cenové kategorie
- platnost předplatného můj bezruč od srpna 2024 do prosince 2025
- cena 2 400 Kč (studenti, senioři, ztp a ztp/p), 3 200 Kč (dospělí)

# dárkové poukazy

darujte divadelní zážitek

- poukaz na **jednu, nebo dvě vstupenky dle vlastního výběru**
- cena poukazu bude odečtena jednorázově z celkové ceny nákupu
- poukaz lze uplatnit na pokladně divadla i on-line
- platnost poukazu od května 2024 do prosince 2025
- poukaz neumožňuje přednostní nákup vstupenek
- cena poukazu 320/640 Kč (studenti, senioři, ztp a ztp/p), 420/840 Kč (dospělí)



A large, expressive red brushstroke graphic that forms a stylized, abstract shape, possibly resembling a heart or a calligraphic letter. It is positioned behind the text.

**u bezručů  
dále uvádíme**



## marie stuartovna

autoři **robert icke, friedrich schiller**  
režie **jan holec**

*politický thriller / hlava, nebo orel? / dvě královny a jedna koruna / síla jako choroba / moc jako vězení / válka bez vítěze / marie vs. alžběta / finish her!*

Dvě ženy, dvě strany jedné mince. Obě jako oběti mužského spiknutí. Marie Stuartovna, skotská královna, uprchla ze své země, neboť byla obviněna z vraždy manžela. V Anglii žádá o politický azyl a doufá v ochranu své příbuzné královny Alžběty. Ta se však bojí jejího oprávněného nároku na anglickou korunu a nechá ji uvrhnout do vězení. Začíná politická hra plná intrik, lží a demagogie.

o inscenaci



## ženitba

autor **nikolaj vasiljevič gogol**  
režie **janusz klimsza**

*satirická komedie / klenot světové dramatiky / pro jedno kvítí slunce nesvíí / souboj o chomout právě začíná! / silnější pes se žení / lepší dobře se oběsit, než zle oženit*

„V první, stejně jako ve druhé polovině představení se z publika ozývá smích oceňující vtipné dialogy založené na groteskně přehnaných osobnostních rysech jednotlivých postav a jejich komických, často ale až k pláči uvěřitelných konfrontacích. Jednotlivé charaktery nastavují zrcadlo různým lidským neřestem a komentují tak současnou společnost stejně dobře jako společnost carského Ruska.“

Anna Bancířová



## střípky ženy

autorka **kata wéber**

režie **jan holec**

*komorní rodinné drama / hranice mateřské lásky / na kolik kousků je možné roztříštit ženskou duši? / a kdo ji dokáže poskládat zpátky? / stát se matkou není ostuda / ale stát se matkou, která nemiluje své dítě?*

„Kateřina Krejčí niterně, avšak nepateticky a za vydatného použití extra suchého humoru ztvárňuje mateřskou postavu zraňující i zraňovanou, přesto však nikdy nepřestávající milovat. A Alexandra Palatínusová stvořila fascinující bytost, která je bez přehánění jedním z nejpřesvědčivějších portrétů současné ženy, s jakým se dnes můžete v divadle setkat. Trauma sugestivně přetavené v sílu.“

Petr Klarin Klár



## hamlet

autor **william shakespeare**

režie a úprava **dodo gombár**

*to be, or not to be? / příběh o podlosti lidstva a touze po obnově morálního řádu / svět převrátil se vzhůru nohama / a napravit ho budu muset já / jak dlouho leží člověk, než shnije? / a dál už zbývá jen ticho*

„Musím zmínit dva herecké výkony, které dominují představení, a to je Ondřej Brett v roli Claudia a Josef Trojan v hlavní titulní roli. Tyto dva výkony jsou vrcholné. / Divák může být překvapený, že nedostane patetického Hamleta brodicího se v neuchopenu, což si myslím, že je základ pro to, aby Hamlet sám o sobě mohl fungovat. Navíc, Dodo Gombár je schopný najít i v takovýchto textech poměrně nutnou dávku humoru.“

Ladislav Vrchovský / David Vyhnaněk



## proces

autor **franz kafka**

režie **jan holec**

*klasika u bezručů / temná groteska až za hrob / jak bych mohl být zatčen? / vy jste všichni úředníci, vy jste ta úplatná banda, proti níž jsem mluvil / já se nebráním životu, já se bráním tomuto způsobu života zde*

„Josef K., ztvárněný Jáchymem Kučerou, není až tak zaskočený, vypadá, jako by věděl, jak to v daném systému chodí a pokouší se bránit energičtěji. (...) Herecky silnou inscenaci podporují i další výkony. (...) Ozdobou inscenace je ztvárnění tří ženských rolí Kateřinou Krejčí, která je vykresluje s přesným timingem a jen zdánlivým minimalismem.“

Jan Kerbr



## sen čarovné noci

autor **william shakespeare**

režie **michal hába**

*sex, moc a čarovné nic / discomagie / ukrutně krátká krutá komedie / když se ubožáci horlivě pokoušejí o nemožné / láska, násilí a humor, co každý má rád / shake it, shake it surreál*

„Režisér Hába vytváří svěbytnou interpretaci, v níž každou postavu, situaci i motiv uchopuje v rázném tvůrčím gestu, navíc v podobě velmi blízké mladému divákovi uvyklému na intelektuální náročnost, jehož si DPB dokázalo za poslední roky svojí tvorbou vychovat. (...) Sen čarovné noci je vynikajícím divadelním počinem, překypujícím režijní invencí za poctivého dodržení přesného dramaturgického rámce.“

Adam Gold





## venuše v kožichu

autor **David Ives**

režie **Jiří Pokorný**

*dialog až na dřev / tomu říkáte láska? / nás všechny je snadné vysvětlit, méně snadné je nás... vysvobodit / sexuální tabu? ale kdeže! / Leopold von Sacher-Masoch, seznamte se / bohyně lásky a krásy, těší mě*

„I ten, kdo zná film, bude překvapen intenzitou prožitku, jakým ze scény proudí souhra silné a energické ženy v suverénním podání Markéty Harokové s masochistickým mužem ztělesněným Lukášem Melníkem. (...) V sevrženém tvaru zprostředkovaném režisérem Jiřím Pokorným a s dokonalou souhrou obou herců tak vznikla strhující inscenace.“

Milan Líčka



## špinarka

autor **Tomáš Dianiška**

režie **Tomáš Dianiška**

*dokumentární fikce o ní / slzy na krajíčku místo kávy polykám / to víš, sny zůstanou / teď mi po zádech jak o závod tančí mráz / jak dlouho s ní dokážete držet krok v putyce?*

„Příběh Špinarové se samozřejmě nemůže obejít bez jejích písní, které interpretuje představitelka hlavní role Markéta Matulová. Ta podává ve své roli neskutečný výkon. Nejenže se s hrdostí chopila obtížných skladeb, ale postavu hraje velmi uvěřitelně. Přestože ze scény téměř nesejde, až do závěrečného potlesku překypuje energií a charismatem. Z malé holky se během pár hodin promění ve zlomenou, osamělou ženu.“

Barbora Bittnerová

# pokladna

28. října 120, 702 00 ostrava  
tel. 596618363 / mob. 605268799  
e-mail [vstupenky@bezrucic.cz](mailto:vstupenky@bezrucic.cz)

- pokladna je otevřena ve všední dny od 9 do 18 hodin / o víkendech a svátcích hodinu před začátkem představení
- je možné platit hotově nebo platební kartou

# vstupenky

- předprodej zahajujeme vždy druhý den v měsíci od 9.00 hodin (na měsíc následující)
- první den v měsíci mají předplatitelé od 9.00 hodin přednostní právo na rezervaci vstupenek
- v sále divadla petra bezruče nejsou číslovaná sedadla, zakoupíte si pouze vybraný počet vstupenek a konkrétní místo si vyberete až v sále
- v případě volné kapacity jsou hodinu před představením na pokladně v prodeji vstupenky na přístavky (tzv. polštářky / 160 Kč)
- děkujeme, že chodíte na naše představení včas, po začátku představení není možný vstup do sálu
- zakoupené vstupenky nelze vrátit nebo vyměnit, vstupenky je však možné si pojistit přímo během on-line nákupu

# ceny vstupenek v sezóně 24—25

- plná cena 420–590 Kč / zlevněná 320–490 Kč (slevu mohou uplatnit studenti s průkazem, senioři od 65 let nebo držitelé senior pasu, držitelé průkazek ztp a ztp/p)
- vstupné na premiéry: 690 Kč / 590 Kč (ztp a ztp/p)
- vstupné na veřejné generálky: 220 Kč
- představení hostů mají vlastní ceny vstupného a nevztahují se na ně slevy a předplatné

# dpb provozuje

divadelní společnost petra bezruče, s.r.o.  
28. října 120, 702 00 ostrava  
tel. 596618363 / mob. 605268799  
e-mail [vstupenky@bezrucic.cz](mailto:vstupenky@bezrucic.cz)  
[bezrucic.cz](http://bezrucic.cz)

ředitel filip krejčí / zástupce ředitele jiří krejčí / umělecký šéf jan holec / dramaturg peter galdík / tajemnice barbora mužná / produkční zájezdů milan zupko / produkční propagace anita krejčí / pr a editorka brožury marcela bednaříková / foto michal hančovský, petr hrubeš, martin špelda, jiří zerzoň / grafika jan kulich

**OSTRAVA!!!**



divadlo je provozováno za finanční podpory statutárního města ostrava, finančně jej podporuje také moravskoslezský kraj a ministerstvo kultury ČR



**bezruci.cz**